



KUNSTEducatie  
NIEUWENMEER



**Stichting Kunsttuingen NM**

Kunsteducatie Nieuw en Meer  
Oude Haagseweg 51  
1066 BV Amsterdam

<http://www.nieuwenmeer.nl>  
[kunsteducatie@nieuwenmeer.nl](mailto:kunsteducatie@nieuwenmeer.nl)  
telefoon 06 34787968

**ATELIER MALKOVICH**

r o n d l e i d i n g

6 - 1 2 j a a r

## WELKOM



De acteur John Malkovich (niet op foto) is de hoofdpersoon in de film *Being John Malkovich*. Deze film speelt voor een groot deel in een hoog gebouw op een kleine afdeling tussen de 7e en 8e verdieping.

Atelier Malkovich is een hele bijzondere architectuur tentoonstelling. Wat er zo bijzonder is, ga je met behulp van dit boekje ontdekken.

naam

---

leeftijd

---

school

---

klas en/of groep

---

datum

---

Atelier  
malkovich

-  ParkPark  
**Cecilia Hendrikx en Anika Ohlerich**
-  Duck en Cover  
**Roger van Bergen**
-  Kunst in het Park  
**Jules Ruyters**
-  FABRIEKsgeHEIM  
**Paul Peters**
-  Havoc Milk  
**FLATarchitects, projectarchitect Tim Piët**
-  Metamorph  
**Ruud van der Zanden en Gert-Martijn Zwartsenburg**
-  Binnen Buiten  
**Thomas Gillet en Kobbe Nouwens**
-  Archive  
**Lada Hrsak en Danielle Huls**

Voor de tentoonstelling Atelier Malkovich zijn 8 ateliers (werkplaatsen van kunstenaars) op de helft van de ware grootte gebouwd. Er is een prijsvraag uitgeschreven waarin mensen hun ideeën over het beste atelier konden laten zien. En het blijkt dat er heel verschillende manieren zijn om een atelier vorm te geven.

Bij een gebouw, en dus ook bij een atelier, zijn verschillende zaken belangrijk. Door de rondleiding met vragen in dit boekje, kom je veel te weten over de ateliergebouwen. Er wordt gelet op de functie (waar wordt het voor gebruikt), het materiaal (waar is het van gemaakt) en hoe de ruimte is ingedeeld.

Voor groep 7 en 8 zijn extra vragen toegevoegd die je als je in groep 5 en 6 zit mag overslaan.

In het midden van dit boekje zit een overzicht met de nummers van de gebouwen.

Je gaat in tweetallen de rondleiding doen. Je mag op de trappen lopen en naar binnen gaan.

Ik ga samenwerken met

---

Wij zijn begonnen bij gebouw nummer

---

Geef zo duidelijk mogelijk antwoord op de vragen. Heel veel succes.

1



*Kunstenaars hebben een auto nodig om op een plek zoals Nieuw en Meer te komen. Het ligt afgelegen en daardoor ook ver weg van het publiek. De kunstenaar moet extra moeite doen om zijn werk onder de aandacht te brengen. Dit atelier is zo gebouwd dat het lijkt op een etalage en van verre, zelfs vanaf de snelweg, iedereen kan zien waar de kunstenaar mee bezig is.*

- Het atelier van deze kunstenaar is net een aquarium, alle mensen kunnen zien wat hij aan het doen is. Lijkt het je fijn als je klaslokaal op school ook zo open is?  


---


---


---
- De kunstenaar wil goed laten zien wat hij doet. Wat kan hij met dit atelier doen om zijn werk vanaf de snelweg zichtbaar te maken?  


---
- Een atelier is voornamelijk de werkplek voor een kunstenaar. Waar kan de kunstenaar dit gebouw nog meer voor gebruiken? Noem twee andere mogelijkheden.  
 1 

---

  
 2 

---
- 7/8: Welke andere manieren ken je om een kunstwerk tentoon te stellen?  
 1 

---

  
 2 

---

2

*Dit ateliergebouw is een gesloten gebouw, hoewel, gesloten? Er zitten wel ramen in. Die zijn gelijkmatig over de wanden verdeeld. Het materiaal waarvan het gemaakt is is een soort beton. Het geeft de indruk van een burcht. Als je binnen bent ben je afgesloten van de buitenwereld en heb je met niemand iets te maken.*



- Hoeveel ramen heeft het atelier aan de buitenkant?  


---
- Waaraan kan je zien dat het atelier de helft van de ware grootte heeft? Noem 3 voorbeelden.  
 1 

---

  
 2 

---

  
 3 

---
- Wat voor een gevoel krijg je als je binnen staat. Omcirkel je keuze: veilig / benauwend / vrij / beschermd / opgesloten / angstig / vrolijk
- Leg uit waardoor je dit gevoel krijgt.  


---


---
- 7/8: Dit atelier heeft de titel Duck And Cover dat betekent Onderduiken en Beschermen/Verbergen. Beschrijf waarom deze titel heel goed bij het gebouw past.  


---


---


---



*Dit atelier is eigenlijk een verzamelplek van meerdere kunstenaars. Hier kunnen ze onder de trappen allemaal een eigen werkruimte bouwen, zo klein, groot, hoog, licht als ze het maar willen hebben. De trappen zorgen ervoor dat iedereen elkaar tegenkomt en dat geeft weer gezelligheid.*

- Tel de treden en maak verschil tussen de brede en smalle trappen.

aantal brede treden \_\_\_\_\_

aantal smalle treden \_\_\_\_\_

- De architect stelt zich dit atelier voor in een park. Wat lijkt je nog meer een hele mooie omgeving voor dit gebouw? Leg uit waarom.

\_\_\_\_\_

\_\_\_\_\_

- Welke ruimte zou jij kiezen om in te wonen en te werken? Leg uit waarom.

\_\_\_\_\_

\_\_\_\_\_

- 7/8: Dit atelier is eigenlijk een verzamelgebouw voor allemaal kunstenaars. Het ateliercomplex Nieuw en Meer (de gebouwen naast deze tentoonstelling) is dat in het echt maar ziet er heel anders uit. Noem drie verschillen.

1 \_\_\_\_\_

2 \_\_\_\_\_

3 \_\_\_\_\_



*Kunstenaars vinden vaak een plek om te kunnen werken in een oude leegstaande gebouwen, bijvoorbeeld in fabrieken die zijn gesloten. Wat is er zo fijn aan zo'n oude hal? Hoe komt het dat kunstenaars daar graag zijn? In dit ateliergebouw zijn alle voordelen van een fabriek gebruikt, met nog wat extra's.*

- Het atelier ziet eruit als een fabriek. Noem drie dingen waar je dat aan herkent?

1 \_\_\_\_\_

2 \_\_\_\_\_

3 \_\_\_\_\_

- Wat is het voordeel van een grote hal als werkruimte? Bedenk ook een nadeel.

voordeel \_\_\_\_\_

nadeel \_\_\_\_\_

- In dit atelier is een glazen wand aangebracht. In een oude fabriek zitten meestal geen grote ramen. Waarom zijn deze ramen voor een kunstenaar noodzakelijk?

\_\_\_\_\_

- 7/8: De architect vindt dat een fabrieksgebouw het beste atelier is voor een kunstenaar. Ben je het daar mee eens of oneens? Geef twee redenen bij je antwoord.

\_\_\_\_\_

\_\_\_\_\_

- 1 PARKPARK
- 2 DUCK EN COVER
- 3 KUNST IN HET PARK
- 4 FABRIEKSGEHEIM
- 5 HAVOC MILK
- 6 METAMORPH
- 7 BINNEN BUITEN
- 8 ARCHIVE







*In dit atelier is alles binnenste buiten gekeerd. Vooral aan de materialen kan je zien dat alles is omgedraaid. Door het atelier binnenstebuiten te keren ontstaat een binnenruimte van 510.225.000 vierkante kilometer. Het idee erachter is dat een kunstenaar de hele wereld nodig heeft om ideeën op te kunnen doen.*

- Waaraan kun je zien dat het gebouw binnenste buiten is gekeerd? Noem drie voorbeelden.

1 \_\_\_\_\_

2 \_\_\_\_\_

3 \_\_\_\_\_

- Bedenk dat binnen eigenlijk buiten is. Hoeveel verschillende ruimtes heeft dit gebouw dan?

aantal ruimtes binnen                      aantal ruimtes buiten

- Het gebouw is aan de buitenkant beplakt en er zijn figuren op dit behang te zien. Beschrijf wat je in die figuurtjes ziet.

\_\_\_\_\_

\_\_\_\_\_

- 7/8: Een kunstenaar heeft de wereld nodig om ideeën op te doen. Welke ideeën kan een kunstenaar in dit atelier over de wereld krijgen?

\_\_\_\_\_

\_\_\_\_\_

*In een archief worden allerlei spullen bewaard en opgeslagen. Het is dus geen plek waar kunstenaars werken maar waar hun werk wordt verzameld. De buitenkant is gesloten. Op slechts één enkele plek krijg je een doorkijkje naar de binnenplaats. De binnenzijde is juist heel open en ligt rond een tuin met een kersenboom waar mensen elkaar kunnen ontmoeten.*



- Het hele gebouw valt niet zo op. Leg uit waardoor dit komt.

\_\_\_\_\_

\_\_\_\_\_

- De deur is van hetzelfde materiaal als de rest van de buitenkant en daardoor is de ingang moeilijk te ontdekken als het dicht is. Noem een voordeel en een nadeel hiervan.

voordeel \_\_\_\_\_

nadeel \_\_\_\_\_

- Buiten is het koel en gesloten, eenmaal binnen is het gezellig en knus. Noem drie oorzaken voor dit verschil.

1 \_\_\_\_\_

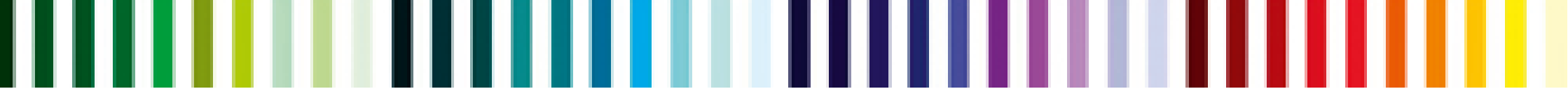
2 \_\_\_\_\_

3 \_\_\_\_\_

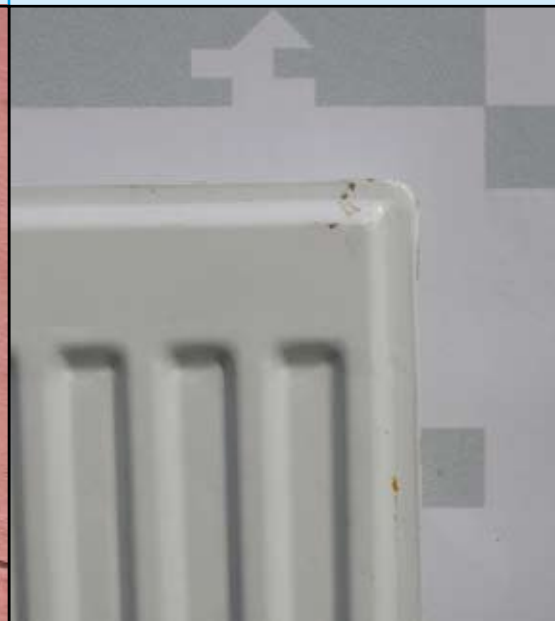
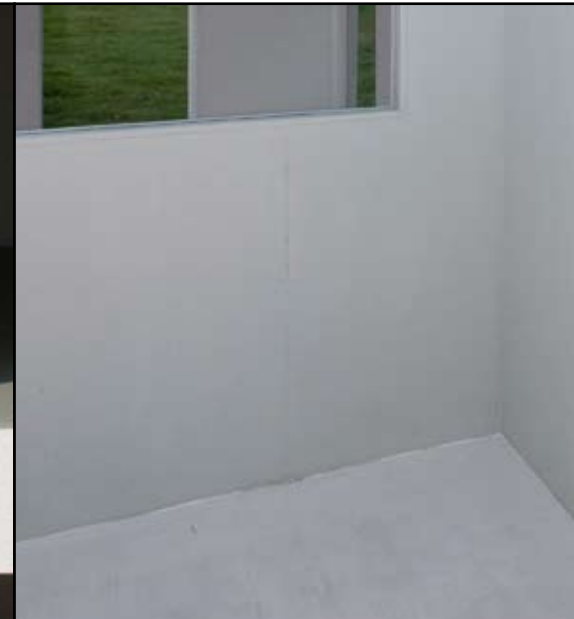
- 7/8: Waarom zijn er aan de buitenzijde geen ramen? Denk aan de functie van Archive.

\_\_\_\_\_

\_\_\_\_\_



Bij welk atelier hoort de foto?





[www.nieuwenmeer.nl/malkovich](http://www.nieuwenmeer.nl/malkovich)

[www.nieuwenmeer.nl/kunsteducatie](http://www.nieuwenmeer.nl/kunsteducatie)

[www.nieuwenmeer.nl/kunstclub](http://www.nieuwenmeer.nl/kunstclub)

Nu weet je heel veel over Atelier Malkovich.

Op zaterdag en zondag van 11.00 - 17.00 uur kunnen ook je ouders, broers, zussen, ooms, tantes, opa's, oma's, vrienden en bekenden de tentoonstelling bekijken.

Kan jij ze mooi een rondleiding geven!

De tentoonstelling duurt tot 6 juli 2009.

TOT ZIENS

inhoud

**Else van der Burgt en Lidwien van Grieken**

*projectleiders Kunsteducatie Nieuw en Meer*

fotografie

**Thomas Lenden**

vormgeving

**Else van der Burgt**

website en huisstijl

**Ditbureau**

**AMSTERDAMS**  
FONDS VOOR DE KUNST

**ROCHDALE**

 Gemeente Amsterdam  
Stadsdeel Slotervaart

 Gemeente Amsterdam  
Koers Nieuw West

 Academie voor Beeldende Vorming  
Amsterdamse Hogeschool voor de Kunsten