

Modules

De ruimtelijke wensen van kunstenaars voor hun atelier zijn in 2008 zo divers dat geen enkele bestaande typologie kan voldoen aan de individuele wens.

Om tegemoet te komen aan deze diversiteit worden verschillende modules ontwikkeld. De modules hebben allen hun eigen functie en ruimtelijk karakter. Ze verschillen in hoogte, lengte, diepte, lichtinval en beschutting.

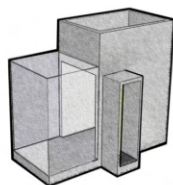
De kunstenaar kan uit deze modules zijn eigen atelier samenstellen. Er zijn modules waar zaken kunnen worden gedaan, ruw hak -en schilderwerk kan plaatsvinden, kan worden gewoond, klanten kunnen worden ontvangen, afleiding en inspiratie kan worden gezocht en kunst tentoon kan worden gesteld.

Materialisatie

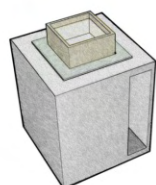
De modules bestaan uit geprefabriceerde betonnen elementen die bedrukt worden met patronen of afbeeldingen die ontworpen zijn door de kunstenaars zelf. Additionele elementen als vitrines, publicatieborden, verlichting en elektronische displays bieden de kunstenaar de mogelijkheid zijn werk te tonen aan de bezoeker. Het dak van iedere module is beloopbaar.

Kunst in het park

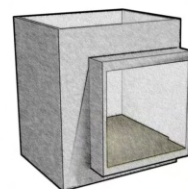
Atelier Malkovich 08 | Jules Ruyters



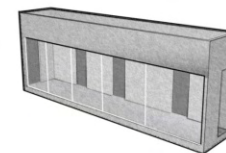
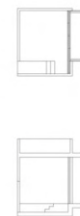
entree module met vitrine



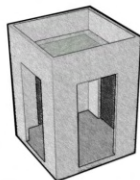
tentoonstellings module met bovenlicht



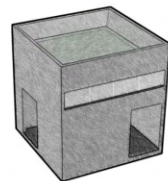
oefenruimte module transformeerbaar tot openluchtpodium



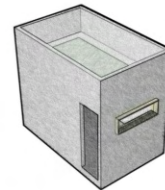
open galerij module voor verkeer en expositie



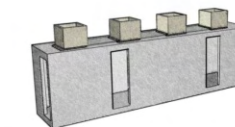
module voor overleg en ontvangst



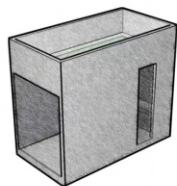
hoge en brede module met noorderlicht



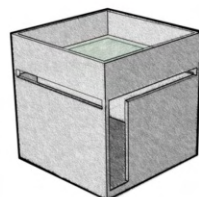
beschutte slaapmodule met inbouwkast



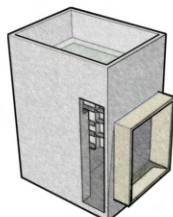
inpadige galerij module met bovenlichten



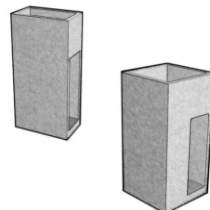
eetkamer module



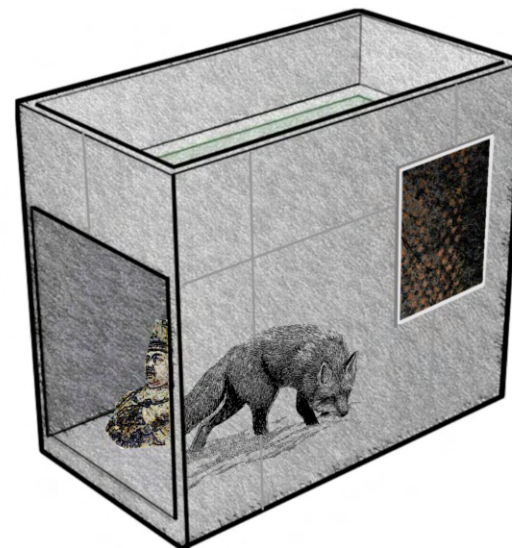
module voor ontspanning



atelier module voor computergebruik



sanitaire modules

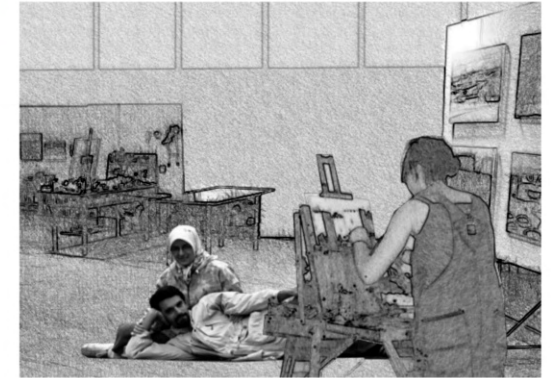
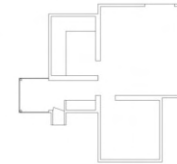
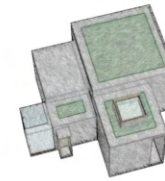
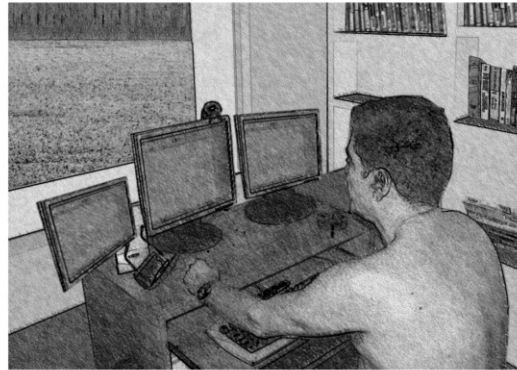
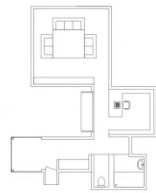
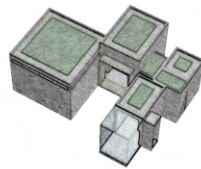


Configuraties

Ieder type kunstenaar kan uit de modules zijn eigen configuratie samenstellen, bijvoorbeeld:

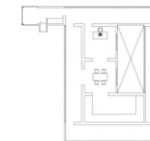
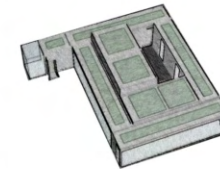
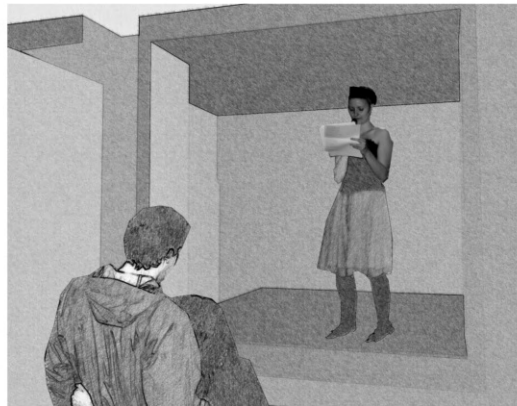
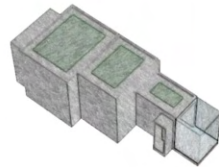
De Datakunstenaar

Dit type kunstenaar kiest ruimtes zonder hinderlijke lichtinval voor nauwkeurig werken met beeldschermen. Hij heeft een uitgebreide bibliotheek en een ruimte waar hij media kan bekijken of zijn kunst kan laten zien op een groot LCD scherm



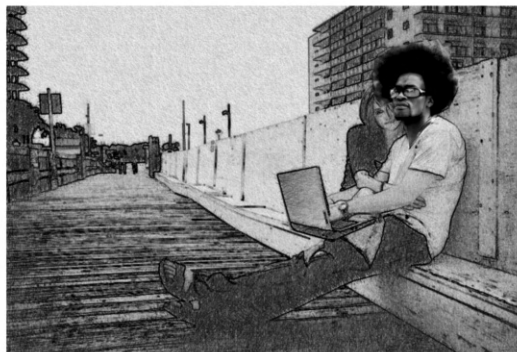
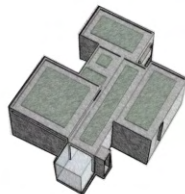
De Klassiek Ambachtelijke Kunstenaar

Zijn configuratie bestaat uit hoge, ruime modules met veel noordlicht. Er is veel bergruimte en een tapwater aansluiting in het atelier en bevat een hoge module met daklicht voor het tentoonstellen van een meesterwerk.



De Schrijver / Performer

Hij heeft een module voor werken met computer / bibliotheek en een geluiddichte oefenruimte, die kan transformeren in een podium voor try-outs op passanten



De Kunstenaar-entrepreneur

Zijn configuratie is afgestemd op het doen van zaken en bevat vergader-ruimtes, ontvangst en bergruimtes voor de te verkopen kunst. In de galerijen die de configuratie omringen wordt kunst uitgesteld om zoveel mogelijk bezoeker / kopers te trekken.

De Neo-Bohemien

Omdat hij kunst van zijn leven maakt heeft deze kunstenaar geen atelier modules nodig, maar wel modules om in te wonen.

Kunst in het park

Kunstpark

Kunst in het Park is een ontwerp voor een plek waar kunstenaars, kunst en publiek op een ongedwongen manier met elkaar in aanraking kunnen komen.

Om dit te bereiken wordt het voor-terrein van Nieuw En Meer volledig opengesteld voor publiek en ingericht als park. De ateliers worden geplaatst in dit park en worden zelf onderdeel van het park door hun begaanbare daken.

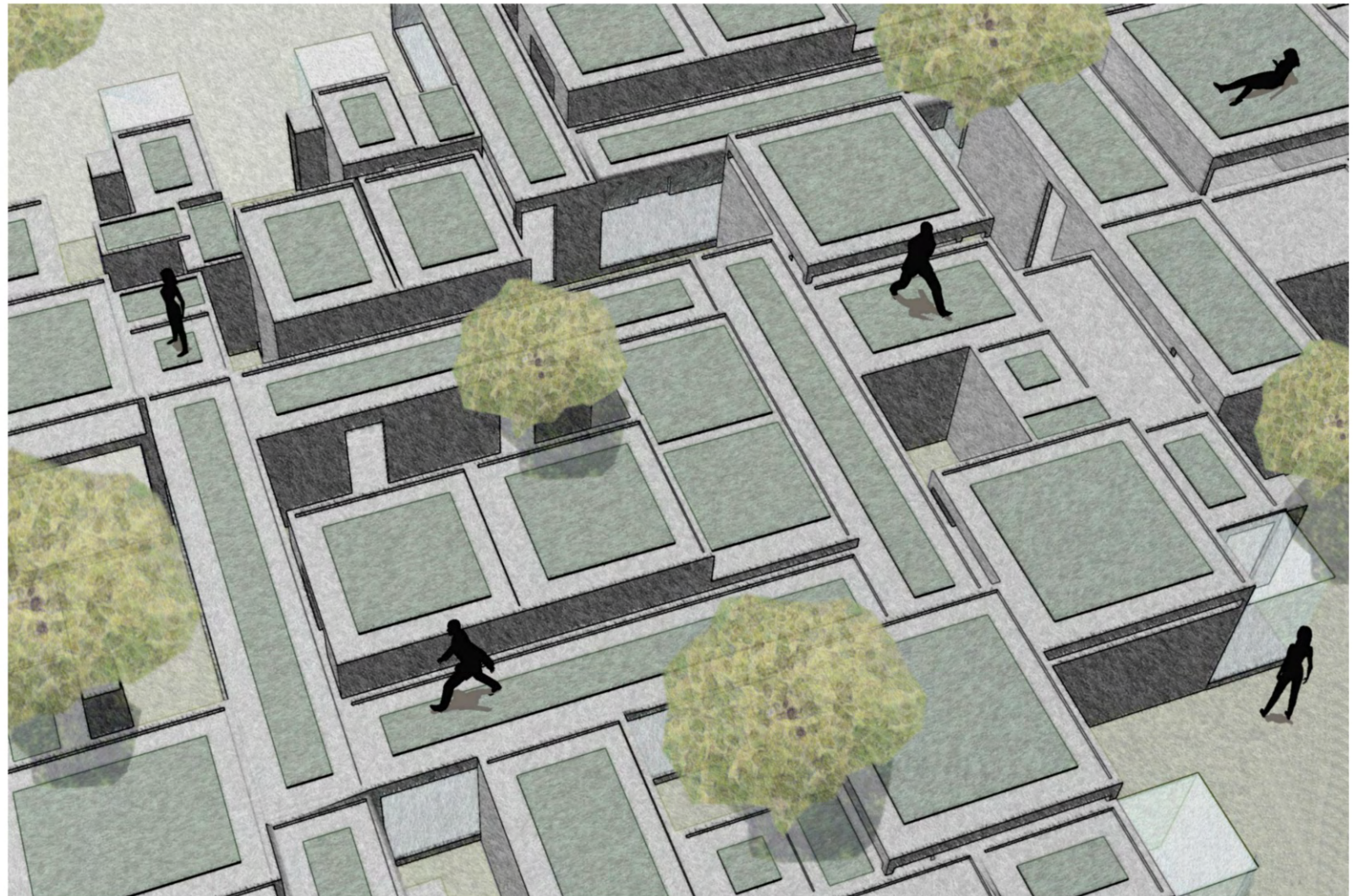
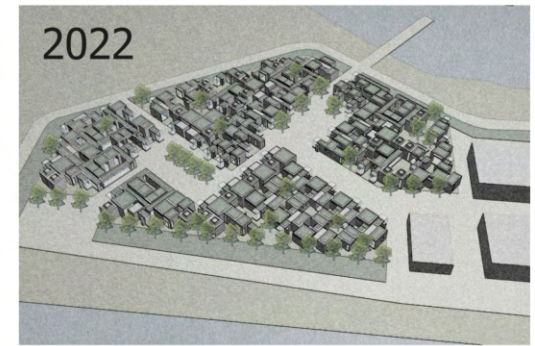
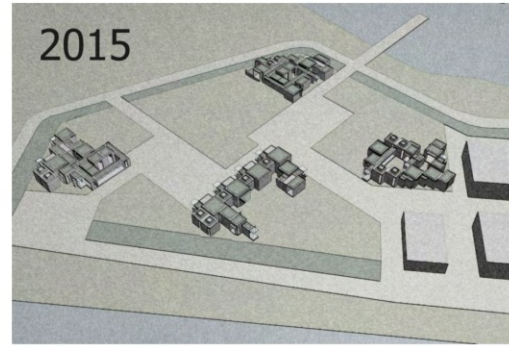
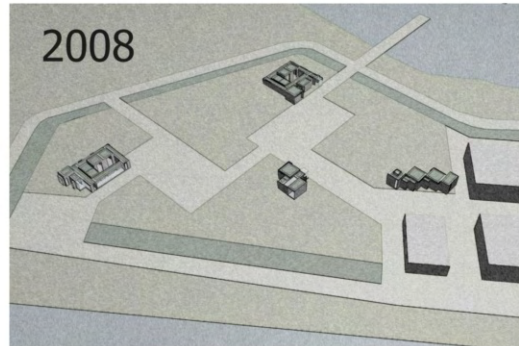
In de loop van de jaren worden de bestaande ateliers uitgebreid met extra modules en worden ook nieuwe configuraties geplaatst. Hierdoor ontstaan clusters van configuraties waardoor uiteindelijk een groot bedrijfsverzamelgebouw voor kunstenaars ontstaat.

Omdat de modules zijn toegerust met allerlei mogelijkheden om de kunstenaar zijn kunst te laten tonen, zal de dakruimte uitgroeien tot een kunstlandschap met labyrintische kwaliteiten met de kunstenaars als beheerders. De bezoeker kan hier op een vrije dag rondwalen en verrast worden door de aanwezige kunst.

Open plekken in dit landschap kunnen worden gebruikt voor tijdelijke exposities en manifestaties.

Kunst in het park

Atelier Malkovich 08 | Jules Ruyters



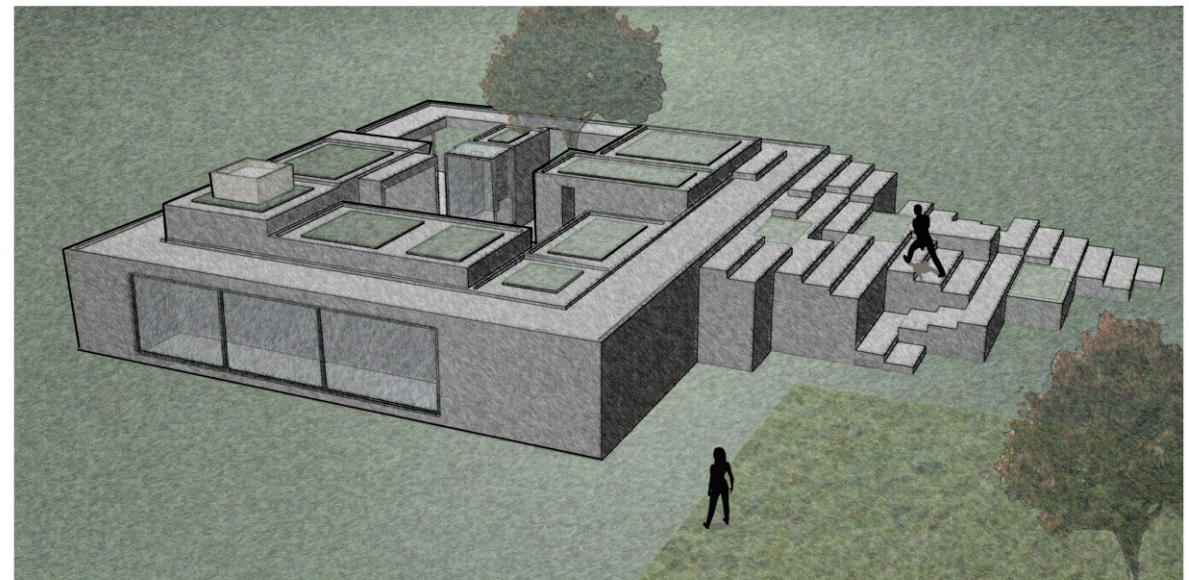
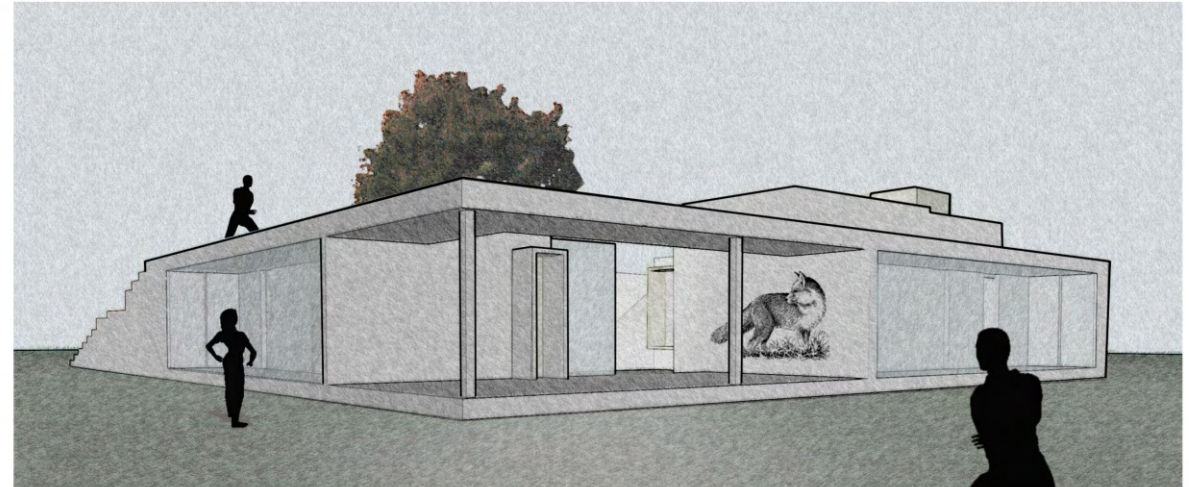
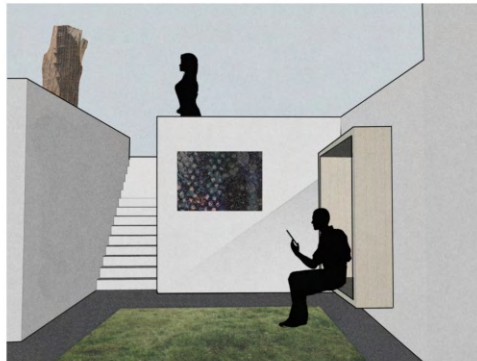
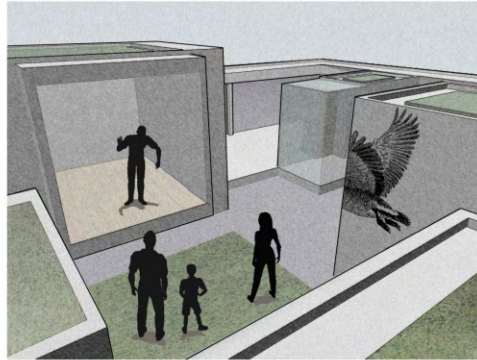
Prototype

Het ontwerp dat voor de manifestatie Atelier Malkovich wordt uitgewerkt, bestaat uit een configuratie van een aantal modules met verschillende kwaliteiten en is bestemd voor een kunstenaar die meerdere typen in zich verenigt.

De verschillende modules worden bijelkaar gehouden door een lange galerij waarin kunst uit Nieuw en Meer of kunst van de artist in residence tentoon kan worden gesteld.

Een gedeelte van de betonnen gevelementen wordt bedrukt met patronen of afbeeldingen die zijn ontworpen door kunstenaars van Nieuw en Meer. Op enkele plekken kan ook via additionele publicatieborden kunst worden vertoond.

De beeldentuin op het dak kan worden bereikt door een meanderende trappartij die ook dienst kan doen als tribune. De binnenplaats met minipodium kan worden gebruikt voor kleinschalige performances.



Kunst in het park