

Duck and Cover



Hoe uit een kunstenaar zich zonder rekening te houden met wetten, regels of taboes? Waar voelt een kunstenaar zich veilig en wordt hij niet bedreigt door de aard van zijn werk?

Zijn eigen atelier moet zo'n plek zijn. Hier maakt de kunstenaar wat hij wilt. Consequentieloos!

Het atelier is een safehouse. Een veilige plek om cultureel moeilijke periodes door te komen. Door zich volledig in te graven tegen de censuur vindt de kunstenaar zijn totale vrijheid van meningsuiting terug. Echter, ten koste van zijn eigen vrijheid.

Nieuw en Meer wordt een veilige haven waar kunstenaars 'overwinteren'. En als de vrije, frisse en onbezorgde lente weer begint komen de kunstenaars weer boven. De vrije cultuur viert haar hoogtij.

Plattegrond begane grond:

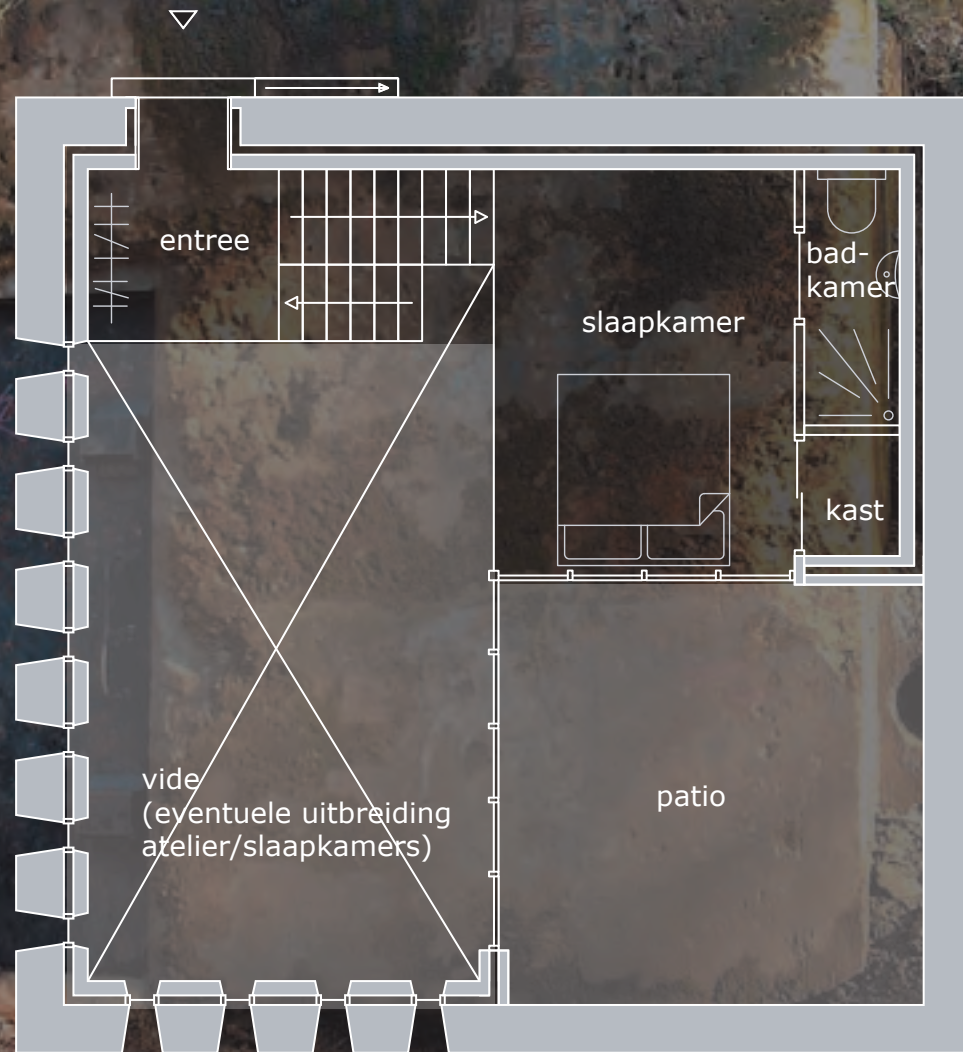
Het atelier is een betonnen blok van tien meter in het vierkant en zes meter hoog. De buitengevel bestaat uit 50 centimeter gewapend beton. Middels een talut buiten de woning kom je bij de entree, deze ligt 1,15 meter boven het maaiveld. Hierdoor kunnen de mensen buiten vanaf een hoogte door de smalle ramen naar binnen kijken.

Een dikke stalen deur ontsluit de woning. Je stapt gelijk binnen in het 5,5m hoge atelier. Aan de linkerkzijde ligt op de begane grond de eetruimte en een toilet.



Plattegrond eerste verdieping:

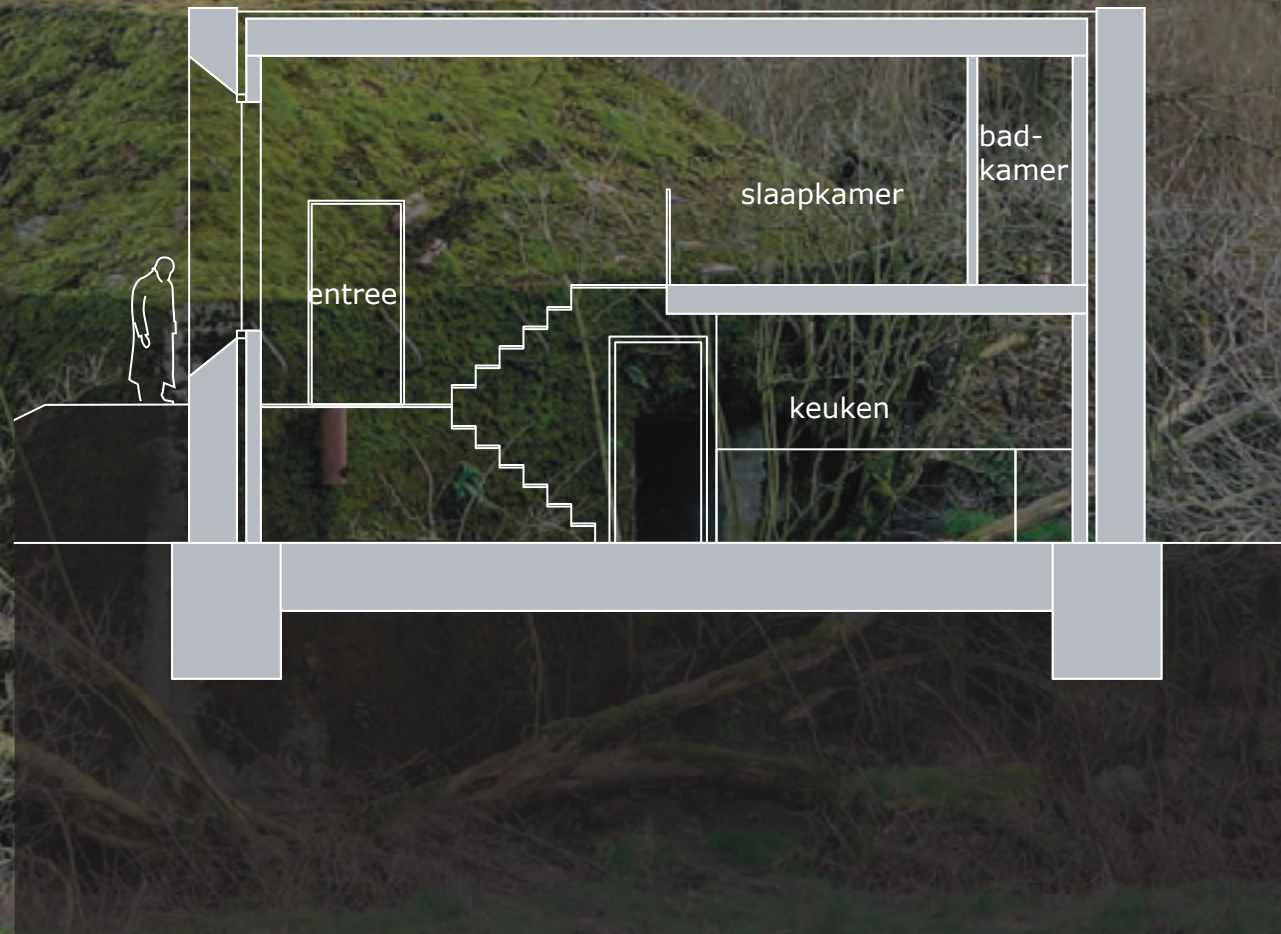
De eerste verdieping bestaat uit slechts een slaapkamer met een aangrenzende badkamer. Vanuit de slaapkamer heb je zicht over het atelier. Vanaf het slaapplatform kijkt de kunstenaar neer op zijn geproduceerd werk. Het gebruik van de vide is vrij aan de kunstenaar, wil hij meer vloeroppervlakte atelier of heeft hij graag een woonkamer of extra slaapkamer, dan heeft hij de mogelijkheid deze hier te plaatsen. Houd hij meer van een groot, open atelier, dan houdt hij de vide open.

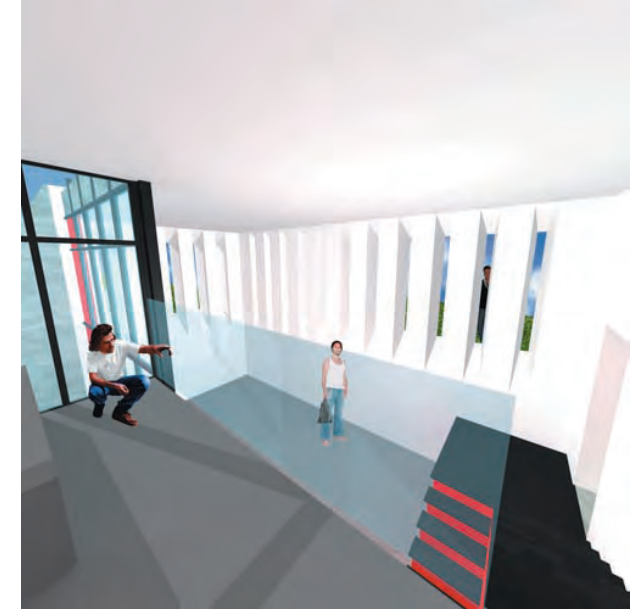
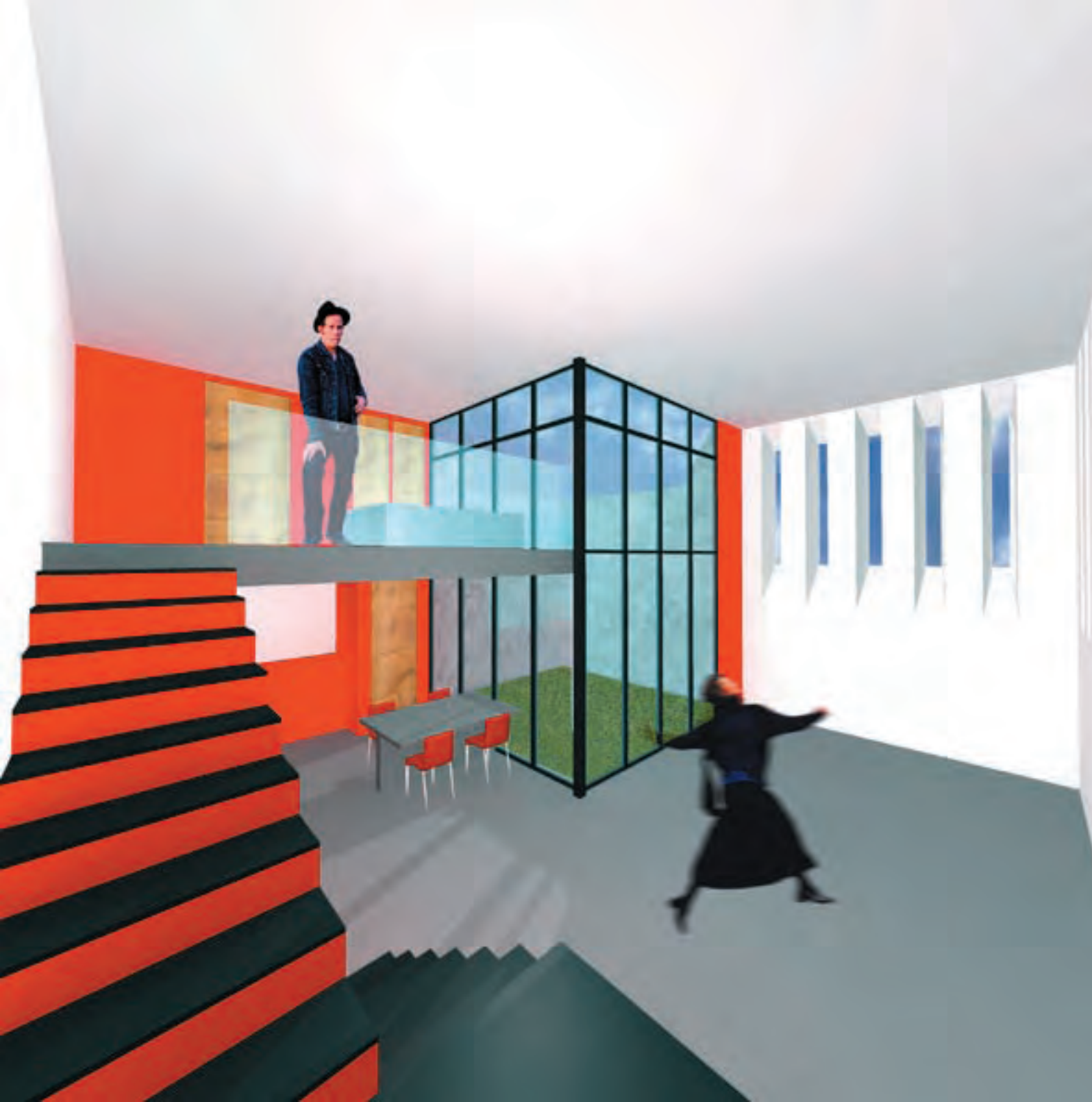


Doorsnede over het atelier:

Het talut aan de buitenzijde van het atelier zorgt ervoor dat de passanten door de ramen een blik omlaag in het atelier kunnen werpen. De kunstenaar ziet echter alleen de bezoekers of de lucht. Hij blijft beschermd van wat er buiten gebeurt.

De overige ruimtes krijgen voldoende daglicht via de grote ramen rondom de patio. Deze ramen zijn voorzien van gepanserd, bomvrij glas om de veiligheid van de kunstenaar te waarborgen.





Impressie vanaf het slaapplatform naar het atelier.

Zicht vanaf het split-level entree. De patio brengt licht in de hele woning.

Overzicht over het atelier.

