

ARCHIVE

ARCHIVE



01/04

DE OUDE ARCHIVARIS, MET LANGE GRIJZE BAARD DWAALT EINDELOOS DOOR HET LABYRINT VAN MAGISCHE KENNIS EN FANTASTISCHE SCHATTEN.

DE HEDENDAAGSE ARCHIVARIS IS CREATIEF EN EIGENTIJD MET WITTE GLIMMENDE SNEAKERS EN SKINNY SPIJKERBROEK. HIJ WERKT EN BEWEEGT IN DE EIGENTIJDSE WERELD VAN STEDEN, DORPEN EN LAND. VAN COFFEE COMPANY NAAR EXPOSITIERUIMTE. VAN TIMMERWERKPLAATS NAAR GALERIE. ZIJ NEEMT WAAR EN SLAAT OP. BEWAART EN VERZAMELT.

HIJ HEEFT EEN PLAATS NODIG WAAR HIJ AL DE VERZAMELDE KENNIS, INSPIRATIE EN MATERIAAL KAN OPSLAAN EN ARCHIVEREN. EEN VEILIG ARCHIEF, EEN KLUIS, DIE EEN PLAATS OMRINGT. VOOR DOWNLOADEN EN OPLADEN. VEILIG ACHTER SLOT EN GRENDEL.

DIT ARCHIEF HEEFT EEN STERKE HARDE WEERSPIEGELEND BUITENKANT EN EEN WARME ZACHTE KERN. HET IS EEN ONONDERBROKEN RUIMTE, EEN ARCHIEFGANG, WAAR ZIJ ROND EN ROND KAN LOPEN, EINDELOOS, ZWERVEND DOOR ZIJN GEORDEND LABYRINT, PENNINGMEESTER VAN ZIJN EIGEN GEEST, INTELLECT. ROND EEN CENTRALE LEGE KERN, VOOR RUST.

IN DE TIJD WORDT HET ARCHIEF VOLLER, GEVULDER, EEN REFLECTIE VAN HET LEVEN. ALS HET ARCHIEF UITPUILT MOET ER WORDEN WEGGEGOOID, OPGESCHOOND. HET ARCHIEF IS EEN HARD DISK VOOR HET CREATIEVE INDIVIDU!

ZIJ HEEFT HAAR EIGEN PROCES VAN ARCHIVEREN, HERSCHRIJVEN EN VERWERKEN EN DUS HAAR EIGEN DAARBIJ BEHORENDE KASTEN EN OPBERGSYSTEMEN. HIJ DOET HET ANDERS EN WIL DUS EEN ANDERE INDELING EN OPBOUW HEBBEN.



FILMEN



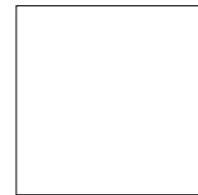
OPSCHRIJVEN



VERZAMELEN



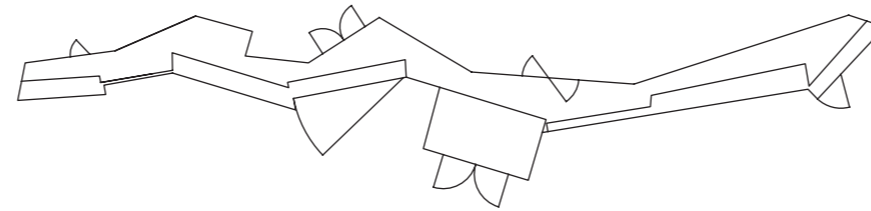
SCHETSEN



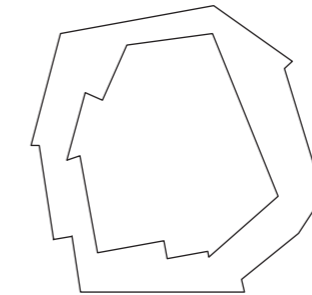
10 METER X 10 METER = 100 M2



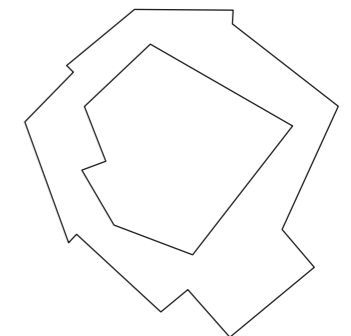
2 METER X 50 METER = 100 M2



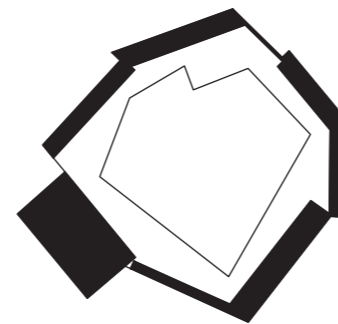
100 M2



100 M2



100 M2



KASTEN EN OPBERGSYSTEMEN



DOWNLOADEN



UITSTALTAfels



REKKEN



LADES EN DOZEN

ARCHIVE

02/04



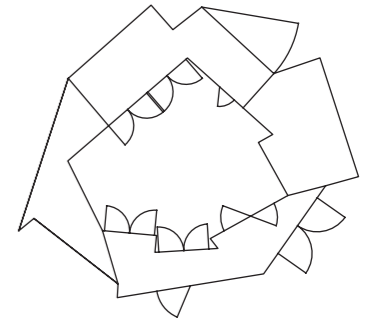
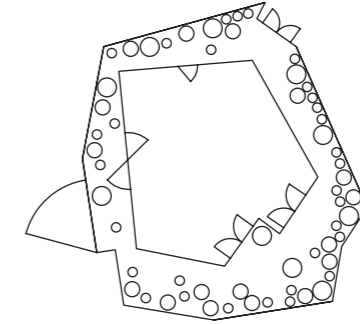
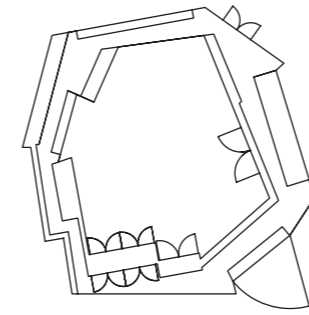
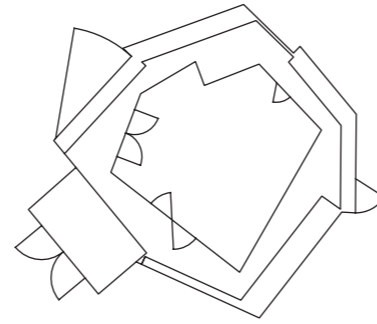
ZIJ WIL EEN TUIN IN HET MIDDEN MET EEN KERSENBOOM OM MET VRIENDEN IN DE ZOMER ONDER TE ETEN. HIJ WIL ER ZIJN ROTZOOI KWIJT, MAAR ER ZIJN MOMENTEN DAT HIJ LEEGTE WIL.

HET ARCHIEF HEEFT AAN DE BUITENZIJD VAN DE GANG VERSCHILLENDE TYPE KASTEN EN OPBERGSYSTEMEN. SCHUIFDEUREN, LADES EN PLANKEN. AAN DE BINNENZIJD IS DE WAND BEKLEED MET HOUTEN -SHAKER- HAKEN. HET VIJF METER HOGE ARCHIEF KAN TOT DE NOK GEVULD WORDEN. DE BIBLIOTHEEKLADDER RIJDT LANGS EEN RAIL EN MAAKT ALLE HOEKEN EN GATEN BEREIKBAAR.

DE BUITENGEVEL VAN HET ARCHIEF IS VAN HOUT BEKLEED MET EEN SPIEGELENDE MATERIAAL DAT DE OMGEVING EN VOORBIJGANGERS REFLECTEERT. VREEMD EN AANTREKKELIJK MAAR ONNEEMBAAR VOOR DE ONBEKENDE. ALLEEN DE EIGENAAR WEET ER RAAD MEE. DE GROTE KLUISDEUREN ZIJN BIJNA NIET ZICHTBAAR. EEN ONBEKENDE MOET ZOEKEN NAAR DE ENTREE. ZE ZIJN ZWAAR EN GAAN OPEN MET EEN GEHEIME CODE. SYMBOLEN, CIJFERS EN LED-LAMPJES GEVEN IN ENCRYPTIE DE GEGEVENS VAN DE EIGENAAR EN DE HOEVEELHEID VOORWERPEN IN HET ARCHIEF AAN.

DE BINNENGEVEL OM DE LEGE KERN IS SEMI-TRANSPARANT. VOORAL S AVONDS ALS HET LICHT IN DE GANG AAN IS, IS GOED TE ZIEN HOE VOL HET ARCHIEF IS. DE CONSTRUCTIE VAN DE GEVEL IS LICHT, VAN HOUT MET GERECYCLEDDE OUDE HOUTEN TERRASDEUREN TUSSEN GEVELPLATEN VAN POLYCARBONAAT. EEN GROTE EETTADEL KAN UIT HET ARCHIEF DE TUIN WORDEN INGETROKKEN. IN DE ZOMER ZOEMEN DE BIJTJES ONDER DE BOOM.

EEN SMALLE SNEDE GEEFT DE VOORBIJGANGER DE MOGELIJKHEID NAAR BINNEN TE GLUREN, DE TUIN IN. OP DE TENEN STAAND KAN HIJ NET EVEN OVER DE RAND KIJKEN, TERWIJL DE EIGENAAR IN HET ARCHIEF ONDER HEM DOOR KRIJPT.

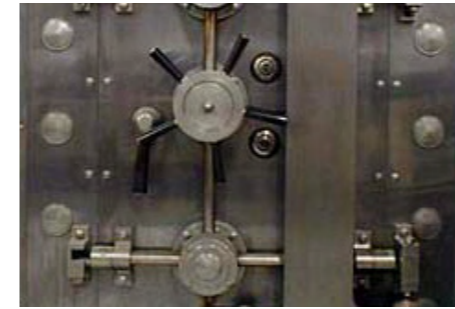


VERSCHILLENDE PROCESSEN VAN ARCHIVEREN, HERSCHRIJVEN EN VERWERKEN

BUITENGEVEL



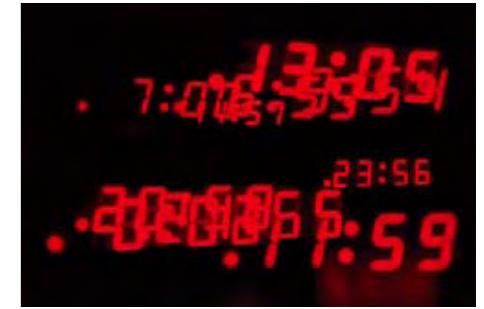
VREEMD EN AANTREKKELIJK



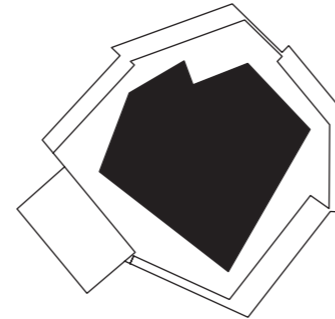
KLUISDEUREN



SPIEGELENDE MATERIAAL



LED-LAMPJES



DE KERN



MOESTUIN



EETTADEL ONDER DE BOOM

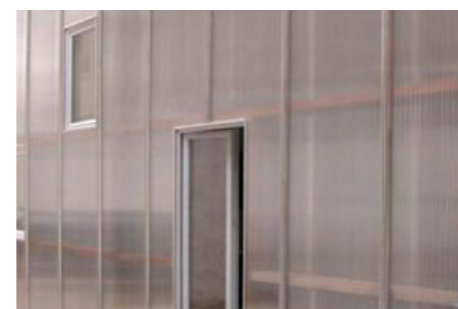


LEEG

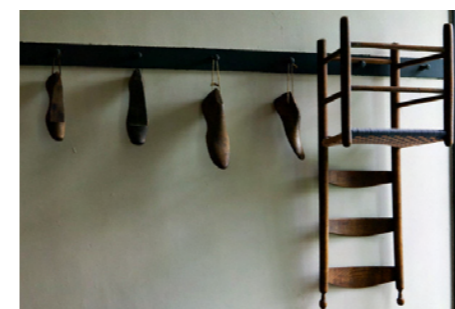


KIPPENHOUDEN

BINNENGEVEL



POLYCARBONAAT



HOUTEN -SHAKER- HAKEN



GERECYCLEDDE OUDE HOUTEN DEUREN



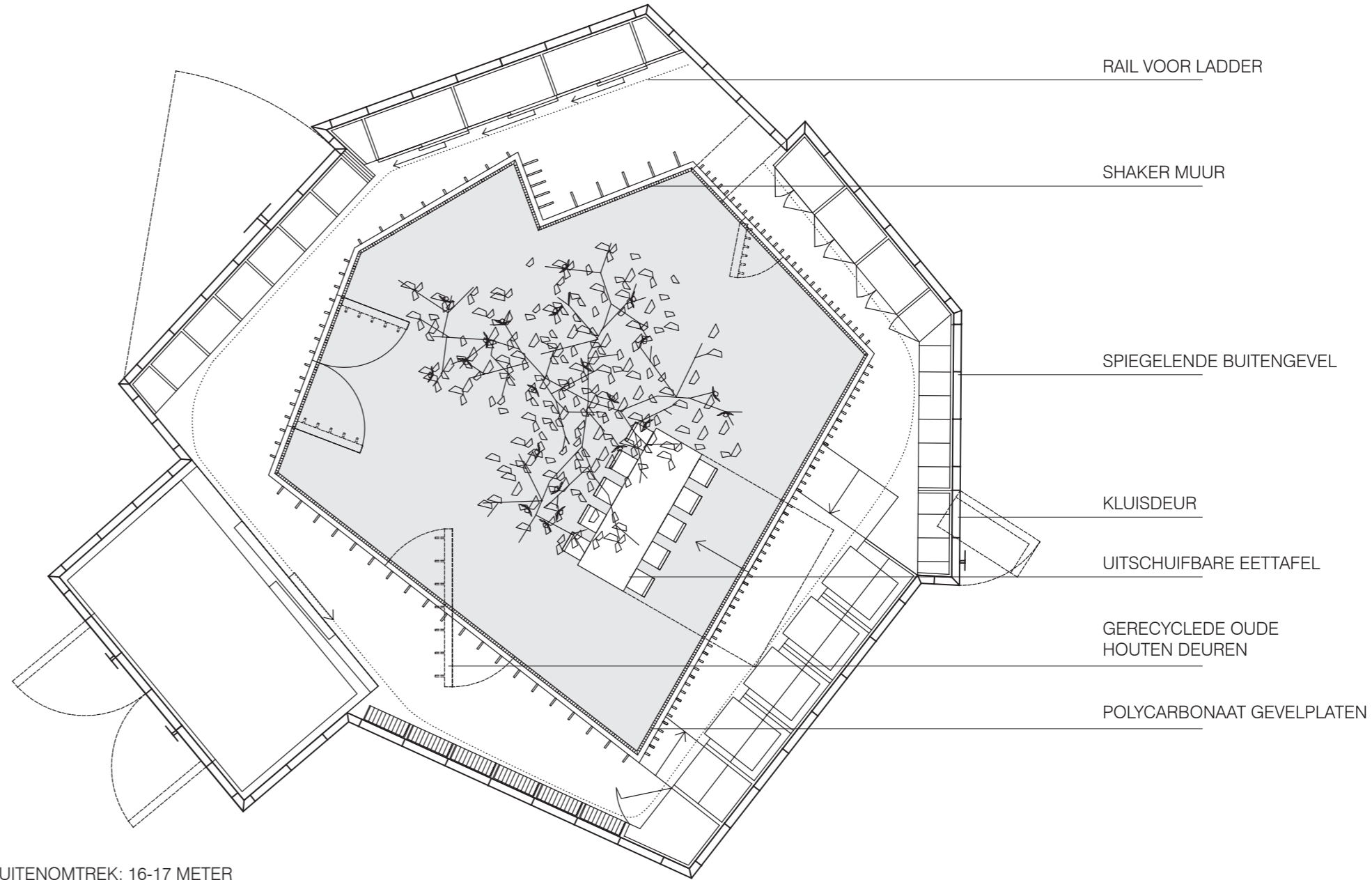
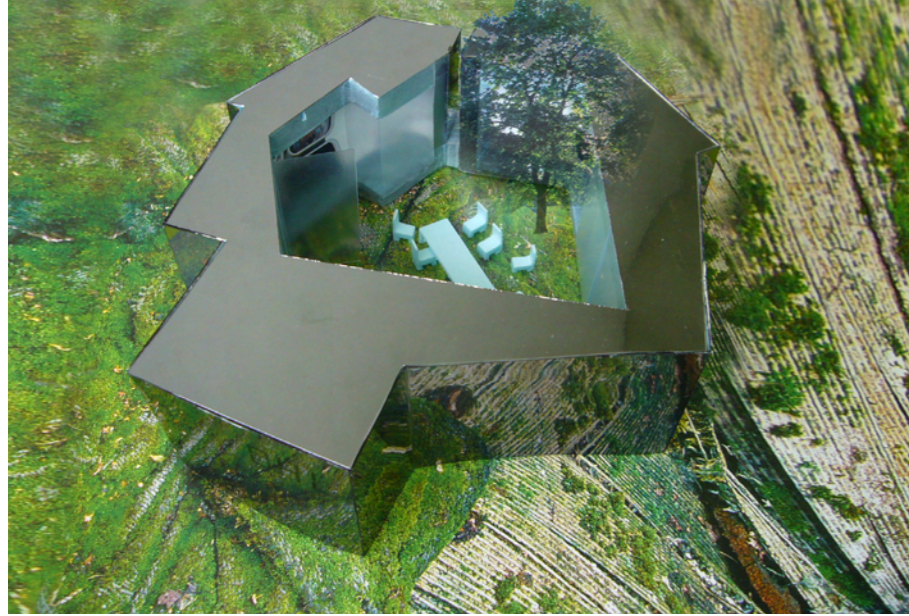
SEMI-TRANSPARANT

ARCHIVE

03/04



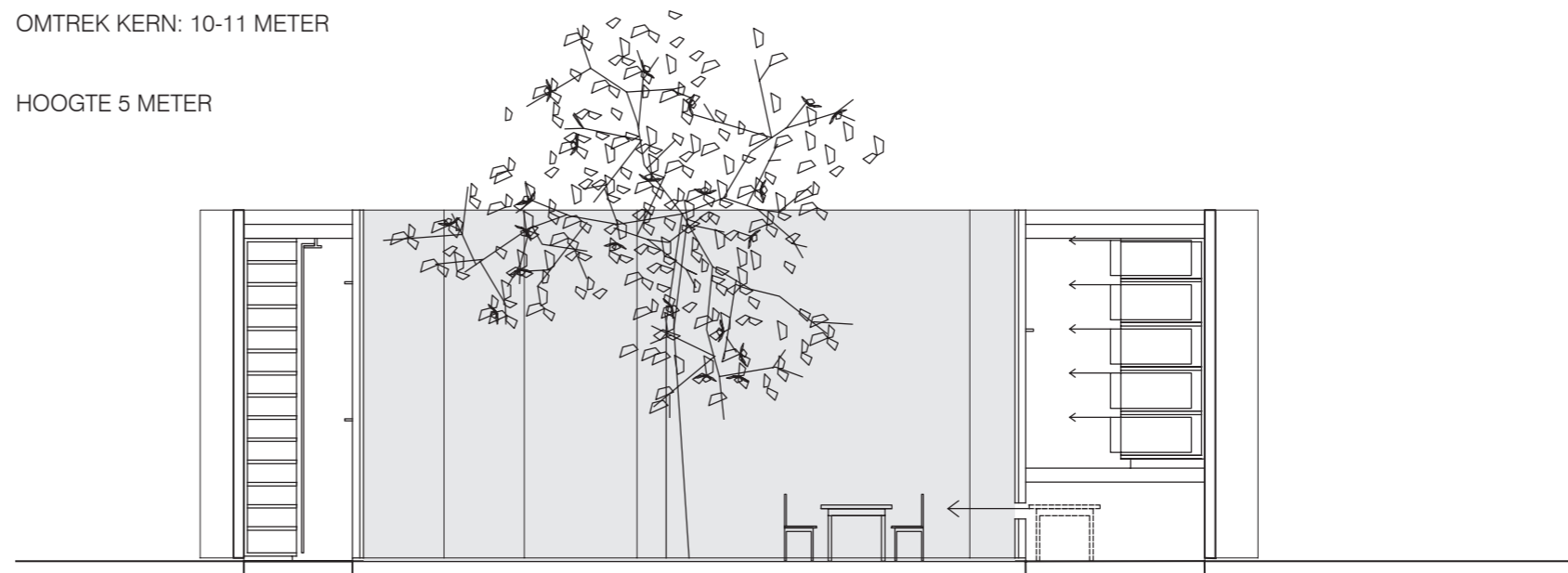
PLATTEGROND 1:100



BUITENOMTREK: 16-17 METER

OMTREK KERN: 10-11 METER

HOOGTE 5 METER



ARCHIVE

04/04

